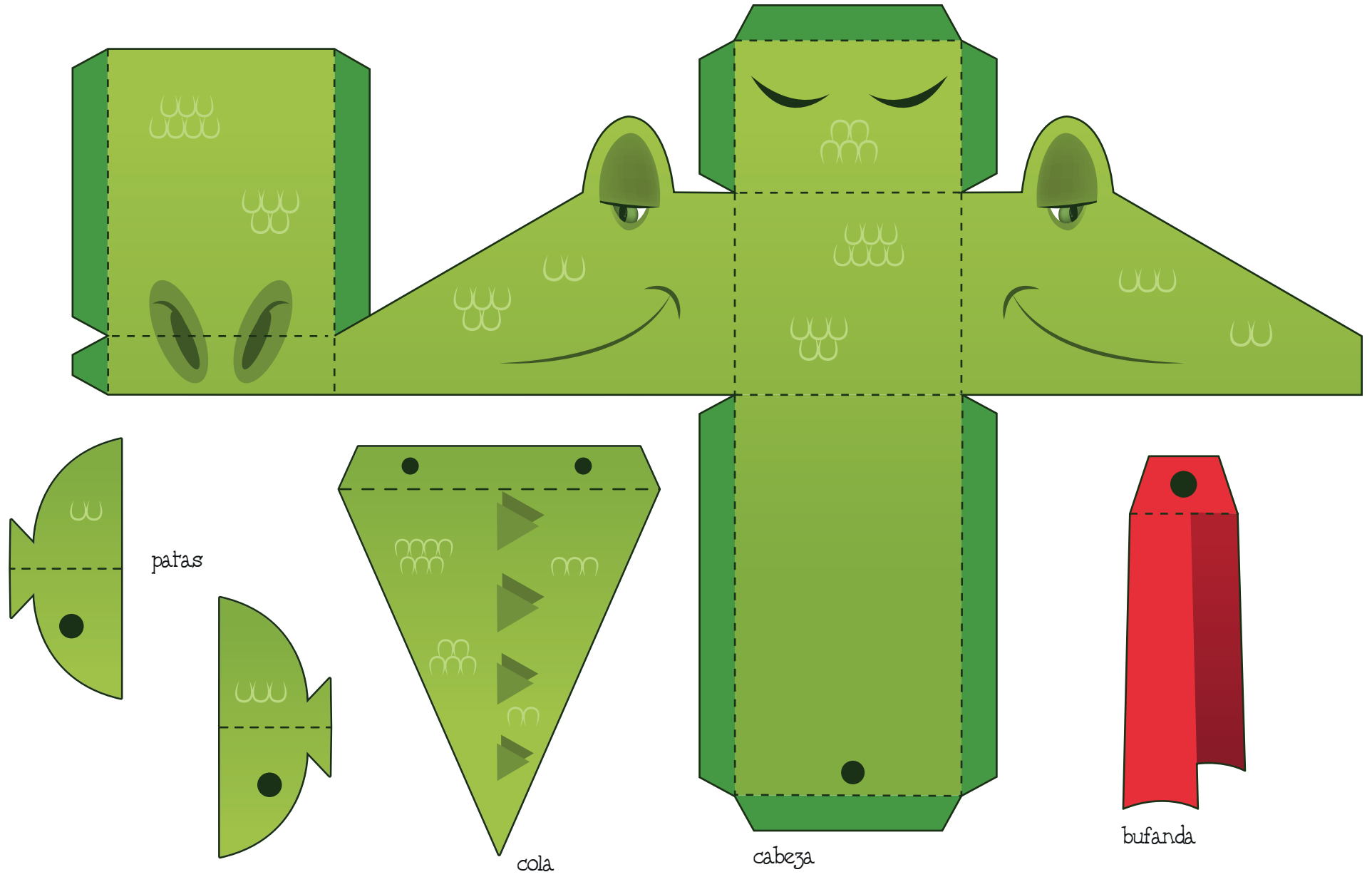


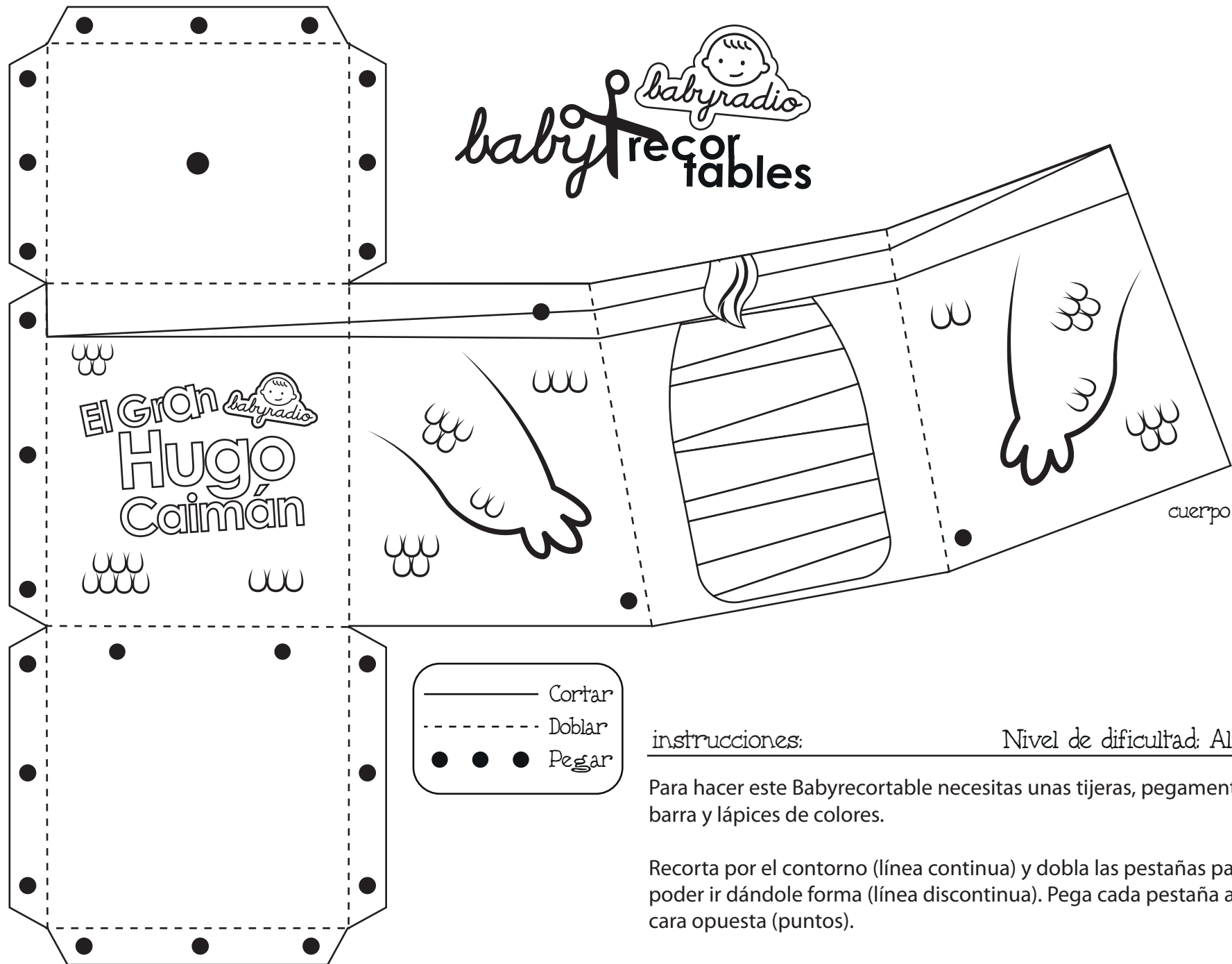
instrucciones:

Nivel de dificultad: Alto

Para hacer este Babyrecortable necesitas unas tijeras y pegamento de barra.

Recorta por el contorno (línea continua) y dobla las pestañas para poder ir dándole forma (línea discontinua). Pega cada pestaña a su cara opuesta (puntos).





instrucciones:

Nivel de dificultad: Alto

Para hacer este Babyrecortable necesitas unas tijeras, pegamento de barra y lápices de colores.

Recorta por el contorno (línea continua) y dobla las pestañas para poder ir dándole forma (línea discontinua). Pega cada pestaña a su cara opuesta (puntos).

